

	Auto-Enregistrement d'applications - Extranet	15/07/2014
---	--	------------

- 1- Introduction**
- 2- Auto-enregistrement d'applications au niveau Extranet**
- 3- Suppression d'un compte en cas d'erreur de la saisie d'un mot de passe erroné**

1- Introduction

Cette procédure permet d'accompagner les agents pour enregistrer leur compte applicatif lors d'une première connexion sur une application au niveau Extranet.

Une fois le compte enregistré, l'Extranet le rejoue d'une façon transparente à la place des agents.

Elle explique aussi comment supprimer un compte dans le cas où un identifiant et/ou un mot de passe erroné a été saisi au niveau extranet.

2- Auto-enregistrement d'applications au niveau Extranet

Pour enregistrer le compte d'un agent au niveau d'une application qui est publiée sur l'Extranet, l'agent doit lancer à partir de son navigateur, l'adresse Internet de l'Extranet :

<https://extranet.valdemarne.fr>

Et renseigner le compte Windows habituel. (Le même compte que celui utilisé pour ouvrir une session sur le poste du travail).



Bienvenue sur l'extranet du Val-de-Marne.

Agents départementaux, élus, collaborateurs et partenaires du Conseil général, vous pouvez accéder, à partir de cette page, à un ensemble d'outils et d'applications électroniques.

CONNEXION

Utilisateur

Mot de passe

▶ Valider

- Double-cliquer sur **Gérer vos données d'identification** :

Bonjour

Ben-amar, Mohamed



▶ **Gérer vos données
d'authentification**

Fermer la session

- Double-cliquer sur **configurer, modifier vos données d'accès aux applications** :



Bonjour

Ben-amar, Mohamed

Gérer vos données d'identification

▶ Page d'accueil

Fermer la session

A partir de cette page, vous pouvez configurer, modifier ou supprimer vos données d'accès aux applications. Certaines applications nécessitent en effet une authentification supplémentaire.

- Double-cliquer sur l'application concernée.
- Les copies d'écrans suivantes concernent à titre d'exemple, l'Intranet :
- Double-cliquer sur Intranet (pour notre exemple)

VAL de MARNE
Conseil général

extranet

Bonjour
Ben-amar, Mohamed

Accéder aux services :

► Gérer vos données d'authentification

Fermer la session

ATAL

CENTREON

ECHANGE

INTRANET

- Renseigner votre compte intranet et 2 fois le mot de passe de l'intranet :
- Cliquer sur valider

VAL de MARNE
Conseil général

extranet

Bonjour
Ben-amar, Mohamed

INTRANET : enregistrement d'un compte

Pour accéder à cette application, vous devez enregistrer un nouveau compte utilisateur dans la base de données.

► Page d'accueil

Fermer la session

IDENTIFIANT

ben-amar

MOT DE PASSE

CONFIRMATION de mot de passe

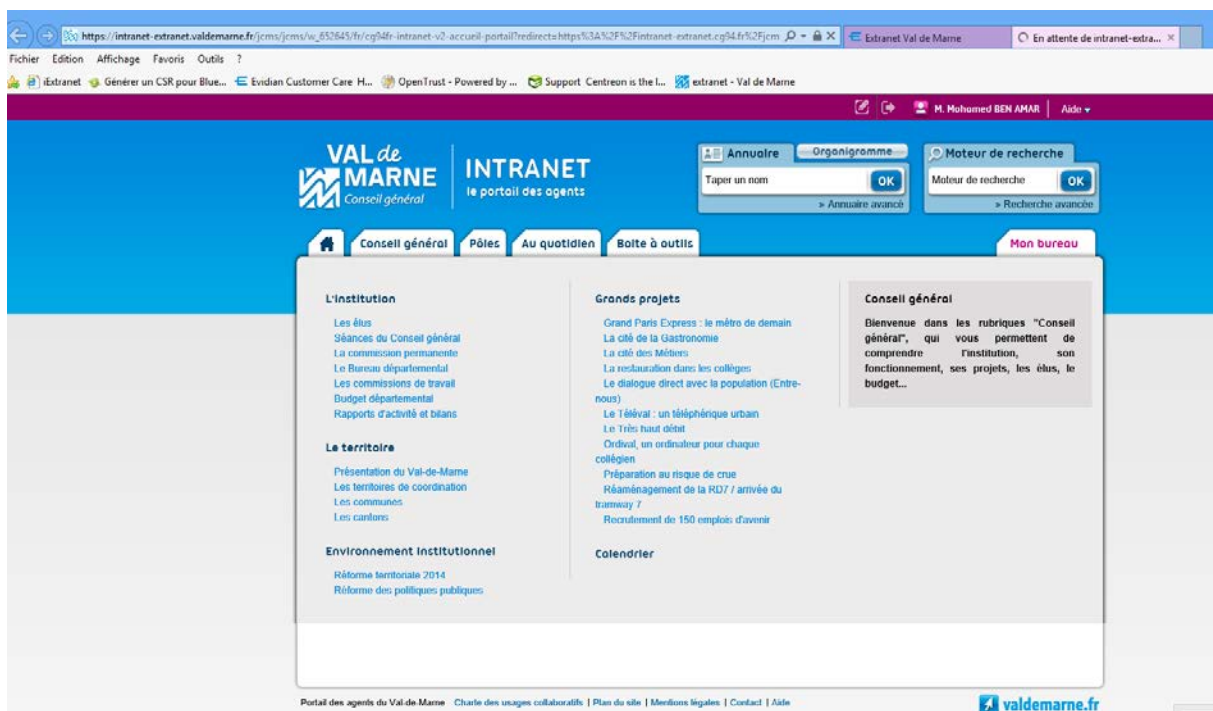
► Valider

► Annuler

Le message indique bien que le compte a bien été créé.



L'intranet s'ouvre avec authentification.



3- Suppression d'un compte en cas de la saisie d'un compte erroné

Supposons que l'utilisateur a renseigné un mauvais mot de passe au niveau Intranet/Extranet, dans ce cas, il obtient le message : **connexion invalide**.

Voici donc comment faire pour supprimer le compte et fournir le bon identifiant et/ou mot de passe :

- Lancez Extranet via votre navigateur Internet Explorer : <https://extranet.valdemarne.fr>
- Renseignez votre compte Windows habituel et Cliquez sur Valider



Bienvenue sur l'extranet du Val-de-Marne.

Agents départementaux, élus, collaborateurs et partenaires du Conseil général, vous pouvez accéder, à partir de cette page, à un ensemble d'outils et d'applications électroniques.

CONNEXION

IDENTIFIANT

MOT DE PASSE

[▶ Valider](#)

- Cliquer sur **Gérer vos données d'authentification**

Bonjour
Ben-amar, Mohamed

Accéder aux services :

▶ Gérer vos données d'authentification

[Fermer la session](#)



ATAL



CARTEDEVOEUX



INTRANET



MESSAGERIE

- Cliquer sur **configurer, modifier ou supprimer vos données d'accès aux applications** :

Bonjour
Ben-amar, Mohamed

Gérer vos données d'identification

- ▶ Page d'accueil
- Fermer la session

A partir de cette page, vous pouvez configurer, modifier ou supprimer vos données d'accès aux applications. Certaines applications nécessitent en effet une authentification supplémentaire.

- Cliquer sur Intranet :

Bonjour
Ben-amar, Mohamed

Vos données d'accès aux applications

- ▶ Page d'accueil
- Fermer la session

Cliquer sur l'une des applications ci-dessous pour modifier vos données d'accès à celle-ci.



ATAL



CARTEDEVOEUX



INTRANET



POSACTES

- Cliquer sur votre compte :

Bonjour
Ben-amar, Mohamed

INTRANET

- ▶ Page d'accueil
- ▶ Fermer la session

Cliquez sur l'une des données d'accès ci-dessous pour la modifier (changement de mot de passe) ou pour la supprimer.

▶ [ben-amar](#)

▶ Nouvel Accès

▶ Annuler

- Cliquer sur supprimer :

Bonjour
Ben-amar, Mohamed

- ▶ Page d'accueil
- ▶ Fermer la session

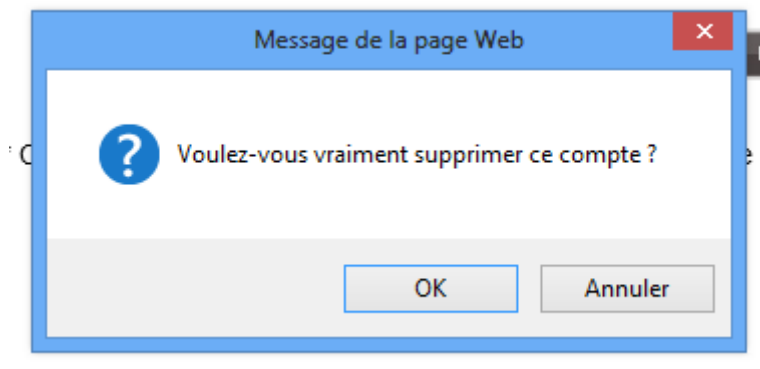
INTRANET : modification du mot de passe du compte ou suppression de l'accès

IDENTIFIANT	ben-amar
MOT DE PASSE ACTUEL *	*****
NOUVEAU MOT DE PASSE	
CONFIRMATION du nouveau mot de passe	

▶ Valider ▶ SUPPRIMER ▶ Annuler

* Cliquer dans le champ **mot de passe actuel** pour le faire apparaître brièvement.

- Valider la suppression en cliquant sur OK :



Conseil général

Bonjour
Ben-amar, Mohamed

- ▶ Page d'accueil
- ▶ Fermer la session

Vos données d'accès aux applications

Le compte a bien été détruit.

▶ Retour

- Cliquer sur fermer la session :
- Connectez-vous à nouveau sur l'Extranet :

<https://extranet.valdemarne.fr>

- Après authentification avec votre compte habituel Windows, Lancez Intranet :
- Fournir le compte INTRANET

Attention :

Fournir votre identifiant et mot de passe Intranet.



INTRANET : enregistrement d'un compte

Pour accéder à cette application, vous devez enregistrer un nouveau compte utilisateur dans la base de données. Pour accéder à cette application, vous devez enregistrer un nouveau compte utilisateur dans la base de données.

IDENTIFIANT	<input type="text" value="ben-amar"/>
MOT DE PASSE	<input type="password" value="••••••"/>
CONFIRMATION de mot de passe	<input type="password" value="••••••"/>
	<input type="button" value="▶ Valider"/> <input type="button" value="▶ Annuler"/>

- Vous accédez bien à l'Intranet avec authentification



Fin de Procédure